

內政部國家公園署太魯閣國家公園管理處 函

地址：972003 花蓮縣秀林鄉富世村富世
291號

聯絡人：楊蕙君

聯絡電話：03-8621100#802

電子郵件：fetyhg@taroko.gov.tw

傳真：03-8621263

受文者：花蓮縣政府教育處

發文日期：中華民國113年8月21日

發文字號：太解字第1131008751號

速別：普通件

密等及解密條件或保密期限：

附件：太魯閣國家公園管理處轄區及周邊居民優秀學生獎助學金實施要點、113年獎助學金申請書(含個人資料提供書面同意書)

(1131008805_1131008751_113D2001239-01.pdf、

1131008805_1131008751_113D2001240-01.odt)

主旨：本處辦理「113年轄區及周邊居民優秀學生獎助學金」自9月1日至9月30日止受理申請（郵戳為憑），惠請協助公告，至紉公誼，請查照。

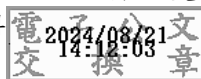
說明：

- 一、檢送「太魯閣國家公園管理處轄區及周邊居民優秀學生獎助學金實施要點」（附件1）及「113年獎助學金申請書(含個人資料提供書面同意書)」（附件2）各乙份。實施對象為設籍本處轄區及周邊居民，包含花蓮縣秀林鄉佳民村、景美村、秀林村、富世村、崇德村、和平村、水源村、銅門村，南投縣仁愛鄉榮興村、翠華村、力行村、大同村、德鹿谷村（合作村）、都達村，臺中市和平區平等里。
- 二、申請資格及應備文件請詳閱實施要點，申請人請向前揭村（里）辦公室索取「113年獎助學金申請書(含個人資料提供書面同意書)」，或至本處入口網站下載，詳實填寫後，併

同應備文件逕寄或親送於上班時間（每週一至週五8：30至17：30）至「972花蓮縣秀林鄉富世村富世291號，太魯閣國家公園管理處解說教育科」（信封請註明申請獎助學金）。文件不齊者本處將以電話及電子郵件通知，並於申請截止日後5日內補正。

三、惠請貴機關轉知相關村(里)辦公室及符合資格之學生申請。

正本：花蓮縣政府教育處、花蓮縣秀林鄉公所、南投縣仁愛鄉公所、臺中市和平區公所
副本：本處企劃經理科、主計室、解說教育科



裝

訂

線

